

EVERRUN 800 by Polarprod, Sweden

Everrun 800

Välj mellan Standard (jord/ grus) alt planerings skopa

Konverter, Flyt funktion & Parallell föring på lastaren, Joystick mekanisk, 3&4e funktion, Trima Quick Hitch på lastaren, 130W Heater, 220V motor värmare, Rops & Fops Hytt, Fällbarhytt, Backkamera, Hydrauliskt tryck kontroll System, Värmepaket på högerdörr utsida med inspektionslucka.
Däck 31*15.5-15, 35 mm

107000 SEK + moms i standard utförande inkl standard skopa alt planerings skopa



Tillval

(Tillval till Standardmaskinen vid beställning)

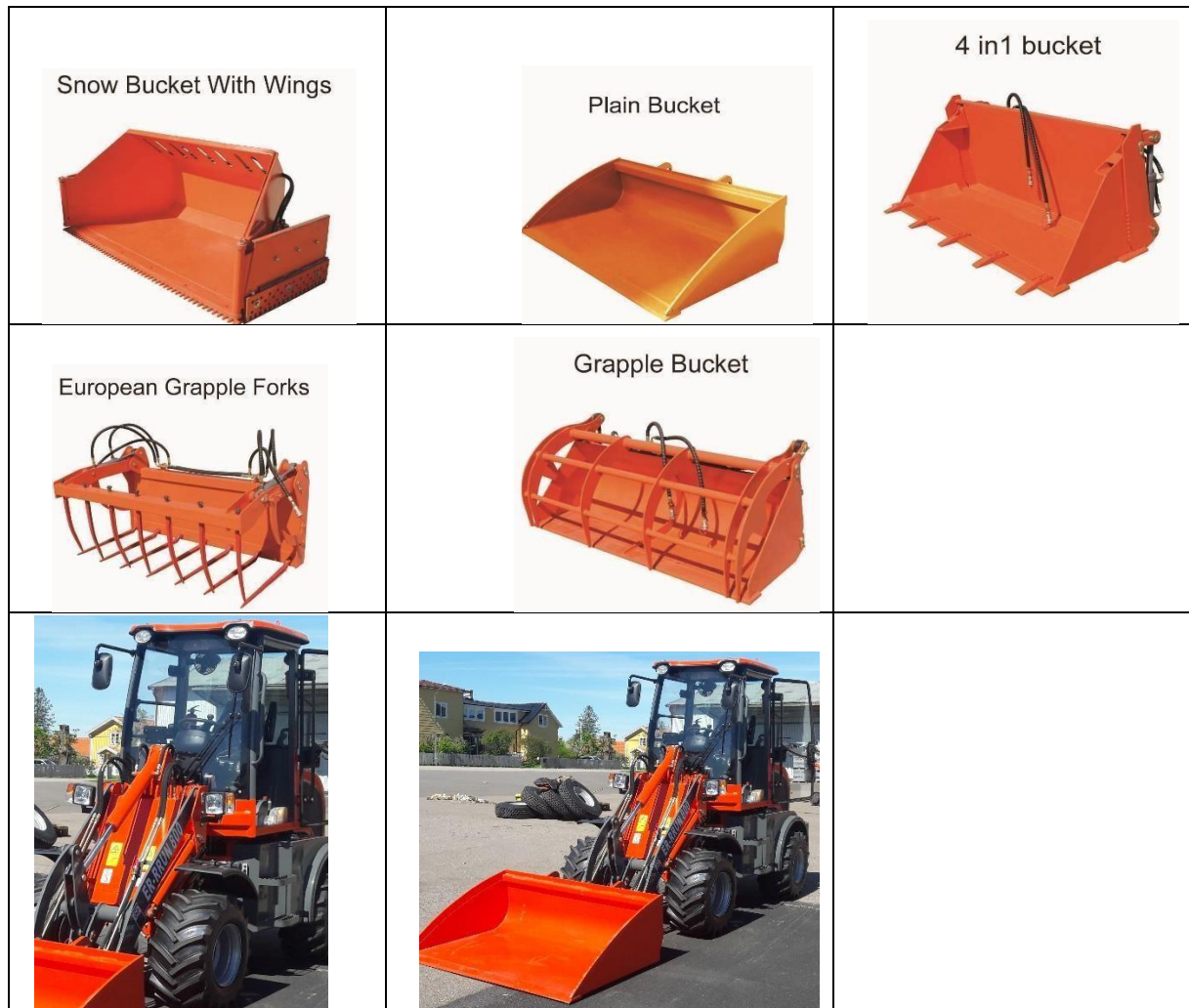
| | |
|--|---|
| Däck 31*15.5-15, 35 mm | Ingår i priset |
| 3-4:de funktion, Trima Trima Quick Hitch | INGÅR SOM STANDARD PÅ SAMTLIGA MASKINER |
| Elväxel på joystick | 10000 SEK |
| Lastar-dämpare | 4500 SEK |
| LED Light | 2000 SEK |
| Vinterdäck 16/55-17 | 6800 SEK |
| Moms tillkommer på samtliga priser | |

Exempel på tillbehör

| | | | |
|--|-----------|------------------------|-----------|
| Mekaniska pallgafflar 120 cm 2,5 ton | 5900 SEK | European Grapple Forks | 13900 SEK |
| Hydrauliska pallgafflar 120 cm 2,5 ton | 9900 SEK | Grapple Bucket | 13900 SEK |
| Hydrauliskt Snöblad / V-blad (2m) | 16900 SEK | Wooden Forks | 13470 SEK |
| Snow Bucket hyd-Wings | 16900 SEK | 4 in 1 Bucket | 12780 SEK |
| Sandspridare, med hydrauliskt frontmontage | 17440 SEK | Mixer Bucket | 16900 SEK |
| Sopaggregat med uppsamlare | 17900 SEK | | |

Moms tillkommer på samtliga ovan priser

(Alla hydraulanslutningar är i mm)



Specifikationer: ER-800

| | |
|--|--|
| 1.0 Engine Details | |
| (1) Model: | ZN390Q |
| (2) Engine Type: | In-line Arrangement, Water-cooled, Three-cycle Diesel Engine |
| (3) Rated Power: | 25 KW |
| (4) Rated Speed: | 2500 r/min(rpm) |
| (4) Fuel Consumption Ration in Standard Working Condition:252 g/kw.H | |
| 2.0 Transmission System | |
| (1) Type: | Fixed-spindle Power Shift |
| (2) Shift Gear Control Oil Pressure | 1.0-1.8MPa |
| (3) Rated Input Speed: | 2500(rpm) |
| 3.0 Bucket | |
| (1) Bucket Capacity: | 0.48 m3 |
| (2) Bucket Width: | 1600mm |
| (3) Bucket Type: | Heavy-duty Bolt on Teeth |
| (5) Rated Load: | 800kg |
| (6)Operating Weight | 2700kg |
| 4.0 Overall Dimensions | |
| (1) Overall Length(bucket on ground) | 4620mm |
| (2) Overall Height | |
| (3) Ground to Cab Top: | 2540mm |
| (4) Dumping Height: | 2120mm |

| | |
|---|---|
| (5) Min. Base to the Ground | 220mm |
| (6) Overall Width | 1500mm |
| 5.0 Operating Specifications | |
| (1) Steering System: | Articulated Frame with Hydraulic Power Steering |
| (2) Min. Turning Radius: | 5200mm |
| (3) Driving System: | Hydraulic Converter |
| 6.0 Brake System | |
| (1) Service Brake | Four Wheel Hydraulic Spread-shoed Brake |
| (2) Parking Brake | Hand Operated |
| 7.0 Tyre | 31*15.5-15 |
| <p style="text-align: center;">Polarprod AB Hamngatan 30 38540 Bergkvara 0640 42002 polarprod@gmail.com</p> | |