

EVERRUN 1200 by Polarprod, Sweden

ER-1200

Välj mellan Standard (jord/ grus) alt planerings skopa,
Hydraulisk konverter Transmission, Euro III Engine, Trima Quick Hitch,
Flytläge & Parallellföring på lastaren, 130W Värmare, 220V motorvärmare, Rops&Fops Hytt, Tippbar hytt,
Backkamera, Justerbar stol, Justerbar ratt, reducerings axlar, Trumbromsar, Lås för lyft och styrcylinder,
Hydrauliskt tryck kontroll System, Värmepaket på höger utsida med inspektionsslucka ”

Däck 20,5/70-16

121900 SEK + moms inkl standardskopa alt planeringsskopa



Tillval

(Tillval till Standardmaskinen vid beställning)

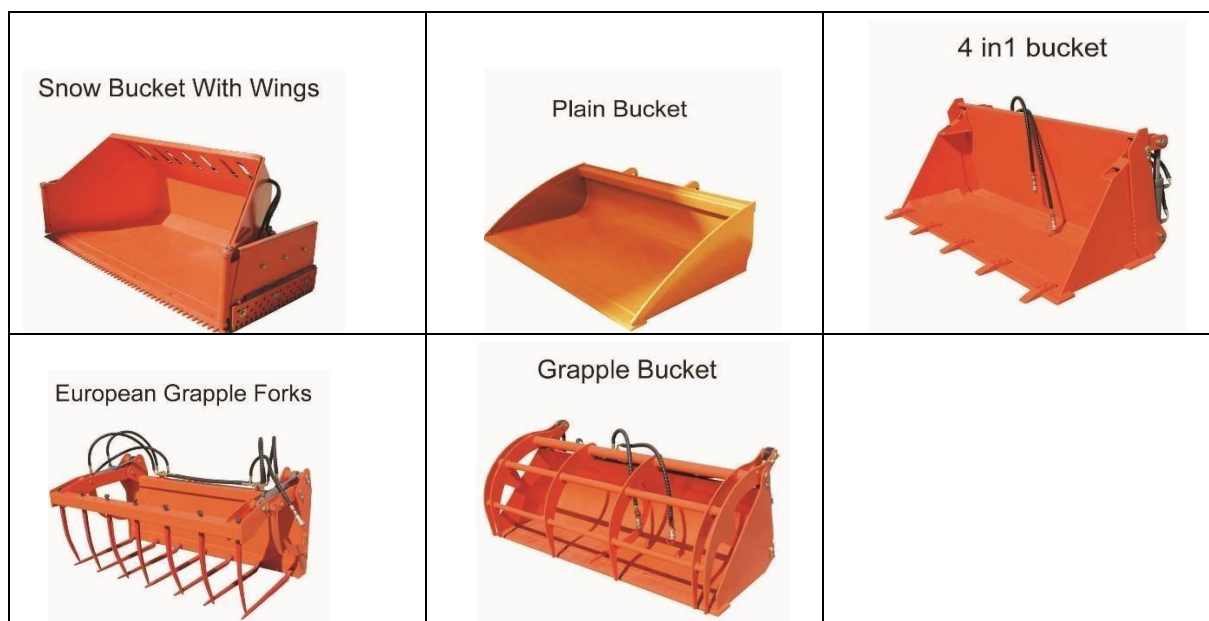
20.5/70-16 "breda däck"	Ingår i priset
3-4:de funktion, Trima Trima Quick Hitch	INGÅR SOM STANDARD PÅ SAMTLIGA MASKINER
Elväxel på joystick	10000 SEK
Lastar-dämpare	4500 SEK
LED Light	2000 SEK
E4 Lampor	2500 SEK
Moms tillkommer på samtliga priser	

Exempel på tillbehör

Mekaniska pallgafflar 120 cm 2,5 ton	5900 SEK	European Grapple Forks	15900 SEK
Hydrauliska pallgafflar 120 cm 2,5 ton	9900 SEK	Grapple Bucket	13900 SEK
Hydrauliskt Snöblad / V-blad	18900 SEK	Wooden Forks	13470 SEK
Snow Bucket hyd-Wings	19900 SEK	4 in 1 Bucket	13780 SEK
Sandspridare, med hydrauliskt frontmontage	19440 SEK	Mixer Bucket	14900 SEK
Sopaggregat med uppsamlare	18900 SEK		

Moms tillkommer på samtliga ovan priser

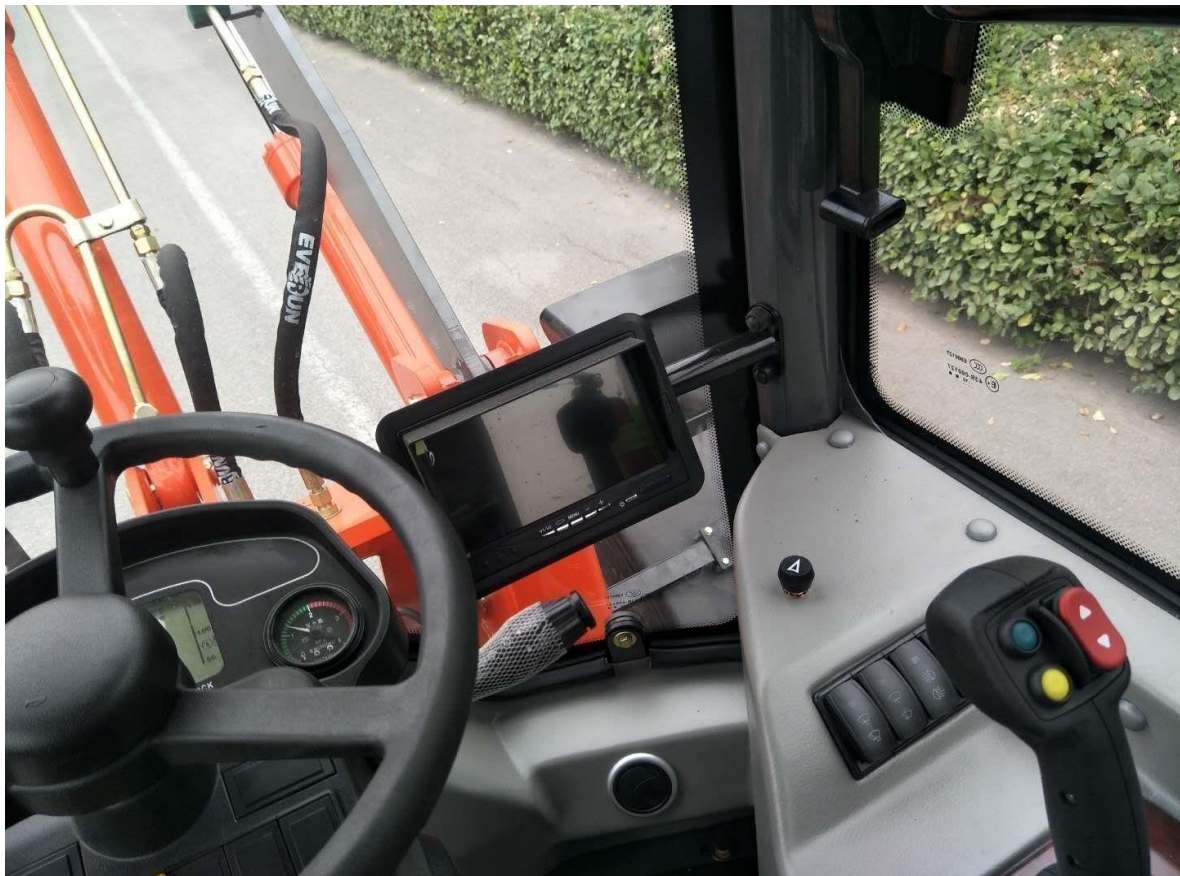
(Alla hydraulanslutningar är i mm)



Specifikationer: ER-1200

1.0 Engine Details	
(1) Model Motor:	C490BPG Engine(EuroIII Engine)
(2) Engine Type:	In-line Arrangement, Water-cooled, Four-cycle Diesel Engine
(3) Rated Power:	36.8 KW
(4) Rated Speed:	2650 r/min(rpm)
(4) Fuel Consumption Ration in Standard Working Condition:252 g/kw.H	
2.0 Transmission System	
(1) Type:	Fixed-spindle Power Shift
(2) Shift Gear Control Oil Pressure	1.0-1.8MPa
(3) Rated Input Speed:	2500(rpm)
3.0 Bucket (Standardskopa Jord / Grus)	
(1) Bucket Capacity:	0.53 m3
(2) Bucket Width:	1740mm
(3) Bucket Type:	Heavy-duty Bolt on Teeth
(5) Rated Load:	1200kg
(6)Operating Weight	3400kg
4.0 Overall Dimensions	
(1) Overall Length(bucket on ground)	5200mm
(2) Overall Height	

7.0 Tyre	20.5/70-16
(2) Min. Turning Radius:	5200mm
(3) Driving System:	Hydraulic Converter
6.0 Brake System	
(1) Service Brake	Four Wheel Hydraulic Spread-shoed Brake
(2) Parking Brake	Hand Operated
(3) Ground to Cab Top:	2550mm
(4) Dumping Height:	2450mm
(5) Min. Base to the Ground	240mm
(6) Overall Width	1740mm
5.0 Operating Specifications	
(1) Steering System:	Articulated Frame with Hydraulic Power Steering



POLARPROD AB Hamngatan 30 83540 Bergkvara (Kalmar) polarprod@gmail.com